



Flüssigkeramik-mischer

mit rotierendem Tank

● Mechanische Studien

● Realisierungen

○ Verkabelung

○ Steuerungen

Dieser Mischer erlaubt es, verschiedene Produkte zu **mischen**, um ein homogenes Ergebnis zu erhalten.

Ein rotierender Harzbehälter dient als Gefäß für das zu rührende Element. Das Rührwerk aus **304L EDELSTAHL** ist am Grundrahmen befestigt.

Dadurch wird **die Mitte des Behälters freigegeben**, um Teile in der Mischung **während der Rotation zu tränken**.

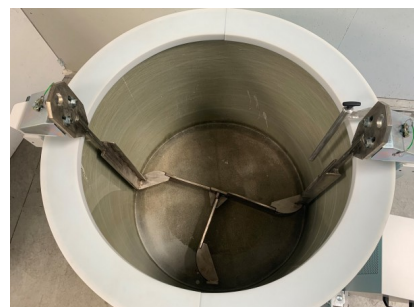
Ein **Drehmomentbegrenzer** ermöglicht es dem Tank, sich im Falle einer möglichen Verstopfung zu lösen. Alle mechanischen Elemente wurden so dimensioniert, dass sie **24 Stunden am Tag und 7 Tage in der Woche** funktionieren.

Schutzhauben und Kotflügel schützen vor der Rotation des Tanks. Verschiedene Zubehörteile vervollständigen den Mischer (Oberflächenfilter, Anti-Verschmutzungsmagnete usw.).

Das Handhaben erfolgt mit einem Gabelhubwagen oder einem klassischen Stapler.

EIGENSCHAFTEN :

- Drehgeschwindigkeit= 28 U/min
- 3kW Asynchronmotor
- Maximale Tankbelastung= 3T
- Harz-Behälter Ø1200
- Abmessungen (in mm)= 2000x1400x1700



Ref : 3078

Leistung hinzugefügt 11/09/20



CEREST
20 Rue des Frères Lumière
68000 Colmar - FRANCE



MAIL
cerest@cerest.com



TELEFONISCH
+33 (0)3.89.21.02.56



INTERNET
www.cerest.com