



Schablone für Schlangen mit doppeltem Durchmesser

mit drehbarem Gestell

● Mechanische Studien

● Realisierungen

○ Verkabelung

○ Steuerungen

Diese mechanische Einheit ist eine Schweißschablone. Sie ermöglicht das Positionieren von Muffen und Verstärkungsstäben vor dem Schweißen an Wassererwärmer schlangen mit $\varnothing 430$ und $\varnothing 480$, deren Muffen abstand 320 mm, 560 mm, 1180 mm und 1120 mm betragen kann.

Das Drehgestell, das über einen Drehkranz auf dem Rahmen platziert wird, bietet eine Drehung um 360° . Die Drehung wird in der 0° - und 180° -Position mit einem Riegel fixiert.

Die Rohrschlangen werden mithilfe von Kämmen positioniert, die den richtigen Abstand zwischen den Windungen gewährleisten.

Die Positionierung sowie das Festhalten der Hülsen auf der Rohrschlange erfolgt durch zwei doppelschalige Zentriervorrichtungen, die sich öffnen lassen, um das Be- und Entladen zu erleichtern.

Der Wechsel der Kampagne (Durchmesser und Länge) erfolgt schnell durch voreingestellte Festanschläge.

Die Ergonomie des Arbeitsplatzes wurde speziell entwickelt, damit die Schweißer unter den besten Bedingungen arbeiten können. (Arbeitshöhe, Zugang...)

EIGENSCHAFTEN :

- **Doppelter Durchmesser (430-480)**
- **Unterschiedliche Länge der Rohrschlangen**

Schnelle Einstellung zwischen Kampagnenwechseln.



CEREST

20 Rue des Frères Lumière
68000 Colmar - FRANCE



MAIL

cerest@cerest.com



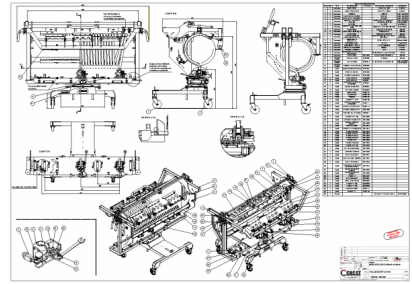
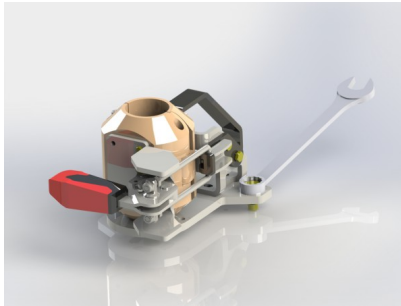
TELEFONISCH

+33 (0)3.89.21.02.56



INTERNET

www.cerest.com



Ref : 3823

Leistung hinzugefügt 07/11/24



CEREST

20 Rue des Frères Lumière
68000 Colmar - FRANCE



MAIL

cerest@cerest.com



TELEFONISCH

+33 (0)3.89.21.02.56



INTERNET

www.cerest.com